

MAGNET-MESSSTATIVE

PRECITOOL®

Ausführung:

Preiswertes Magnet-Mess-Stativ mit abschaltbarem Magnetfuß und Feineinstellung, Aufnahmebohrung mm 8H7.



Kat.-Nr. 330050 Magnet-Messstativ

Gesamthöhe mm	330050	Ausladung mm	Magnetfuß L×B×H mm	Haftkraft kp	Säulen-Ø mm	Querarm-Ø mm	Messuhr-aufnahme Ø mm	Gewicht kg
231	20,00 ●	160	63×50×55	60	12	10	8	1,45

MAGNET-MESSSTATIVE mit Feineinstellung

PRECITOOL®

Ausführung:

Mit abschaltbarem Magnetfuß. Die Grundfläche ist als Prisma ausgeführt, dadurch anwendbar auf allen ebenen und zylindrischen Stahlflächen. Die Standsäule und der Querarm sind verchromt. Der Querarm ist mit Gelenk und Feineinstellung versehen, Aufnahmebohrung mm 8H7.

Lieferung:

Ohne Messuhr.



Kat.-Nr. 330100 Magnet-Messstativ mit Feineinstellung

Gesamthöhe mm	330100	Ausladung mm	Magnetfuß L×B×H mm	Haftkraft kp	Säulen-Ø mm	Querarm-Ø mm	Messuhr-aufnahme Ø mm	Gewicht kg
260	46,60 ●	180	70×46×65	60	16	16	8	2,33
460	64,25 ●	180	75×60×80	80	20	16	8	4,98

MAGNET-MESSSTATIVE (Gelenkstativ) mit hydraulischer Klemmung

PRECITOOL®

Ausführung:

Robuste, stabile Konstruktion, Justierung über Feineinstellung. Das 4-teilige Gelenkgestänge wird durch einen Spannkopf zentral geklemmt. Schaltbarer Magnetfuß mit prismatischer Sohle, Aufnahmebohrung mm 8H7.

Verwendung:

Für schwer zugängliche Messungen in jeder Lage.



Kat.-Nr. 330500 Magnet-Messstativ mit hydraulischer Klemmung

Gesamthöhe mm	330500	Ausladung mm	Magnetfuß L×B×H mm	Haltekraft N
380	67,80 ●	260	63×50×63	600

Symbol-Erklärung: ● = Lagerstandard, 98%ige Lieferbereitschaft

○ = Lieferung ab Werkslager

+ = Preise ausschließlich Transport und Verpackungskosten

Hinweis:

Stückpreis bei Abnahme der angegebenen Menge pro Katalognummer und Größe

33/753

MAGNET-GELENKSTATIVE mit hydraulischer Klemmung

PRECITOOL®

Ausführung:

Präzisionsausführung, 4-teiliges Gelenkgestänge wird durch einen Spannkopf zentral geklemmt. Die Justierung erfolgt über die Feineinstellung. Magnetfuß schaltbar mit prismatischer Sohle. Aufnahmebohrung 8H7.

Verwendung:

Für Messungen in jeder Lage.



Kat.-Nr. 330510 Magnet-Gelenkstativ

Aktionsradius mm	330510	Höhe mm	Magnetfuß L×B×H mm	Gewicht kg
260	125,60 ●	310	60×50×55	1,5
400	219,40 ●	480	75×50×55	2,2

KLEIN-GELENKSTATIVE mit hydraulischer Klemmung

PRECITOOL®

Ausführung:

Mit starkem Rundmagnet. Nicht schaltbar und drehbarer Feineinstellung am Fuß für Rund-um-Messung. 100 %-ige Beweglichkeit. Das ideale Messstativ für Messungen jeder Art und in jeder Lage, auch für schwer zugängliche Stellen, die mit anderen Stativen nicht erreicht werden. Zentrale Hydraulikspannung (Kraftklemmung des Gelenkgestänges). Besonders geeignet für Fühlhebelmessgeräte.



Kat.-Nr. 330530 Klein-Gelenkstativ

Aktionsradius mm	330530	Magnetfuß Ø×Höhe mm
150	100,20 ●	35×30

GELENKSTATIVE mit hydraulischer Klemmung

PRECITOOL®

Ausführung:

und Feineinstellung am Fuß. Mit starkem Magnetfuß mit prismatischer Sohle. Zentrale Hydraulik-Spannung. Einhandbedienung. Eine Hand bleibt zum Einrichten der Messuhr frei. Die patentierte hydraulische Zentralklemmung ist wartungsfrei und kann von leichtgängigkeit bis absolut starr eingestellt werden. Der Messschnabel ist für alle gängigen Messuhren geeignet. Das Stativ ist in alle Richtungen beweglich und auch an schwer zugänglichen Stellen einsetzbar. Anschlussgewinde M8, Haftkraft 80 N.



Kat.-Nr. 330540 Gelenkstativ

Aktionsradius mm	330540	Magnetfuß L×B×H mm
260	123,20 ●	60×50×55

MAGNET-MESSSTATIVE mit flexiblem Gliederarm

PRECITOOL®

Ausführung:

Flexibler in jeder Lage, verstellbarer Gliederarm mit Feineinstellung. Mit abschaltbarem Magnetfuß. Die Grundfläche ist als Prisma ausgeführt, dadurch anwendbar auf allen ebenen und zylindrischen Stahlflächen. Messuhraufnahme \varnothing 8 mm.



Kat.-Nr. 330610 Magnet-Messstativ

Gesamthöhe mm	330610	Aktionsradius mm	Magnetfuß L×B×H mm	Haftkraft kp	Messuhraufnahme \varnothing mm	Gewicht kg
350	80,80 ●	200	70×46×65	60	8	1,85

MAGNET-GELENKSTATIVE mit Zentralklemmung und Feineinstellung

PRECITOOL®

Ausführung:

Große Beweglichkeit bei hoher Spannkraft mittels einem Spanngriff. Magnetfuß mit hoher Haftkraft, durch Drehschalter ein- und abschaltbar. Kombinierte Aufnahme für Messuhren, Feinzeiger oder Messsonden mit Schaft- \varnothing 8 mm H7 oder für Fühlhebelmessgeräte im Schwalbenschwanzhalterung.



Kat.-Nr. 330700 Universal-Magnet-Messstativ

Gesamthöhe mm	330700	Aktionsradius mm	Magnetfuß L×B×H mm	Haftkraft kp	Gewicht kg
310	150,80 ●	200	65×50×55	50	1,22
430	158,80 ●	285	70×46×65	60	2,2

UNIVERSAL-MESSSTATIVE mit Vakuum-Haftfuß

PRECITOOL®

Ausführung:

Wie Kat.-Nr.: 330700, jedoch mit Vakuum-Haftfuß zur Verwendung auf Hartgesteinsplatten und anderen antimagnetischen Unterlagen, mit Aufnahmebohrung mm 8H7.

Lieferung:

Ohne Messuhr.



Kat.-Nr. 330750 Universal-Messstativ mit Vakuum-Haftfuß

Gesamthöhe mm	330750	Aktionsradius mm	Vakuum-Haftfuß- \varnothing mm	Haftkraft kp
390	190,60 ○	285	100	23

Symbol-Erklärung: ● = Lagerstandard, 98%ige Lieferbereitschaft
○ = Lieferung ab Werklager
+ = Preise ausschließlich Transport und Verpackungskosten

Hinweis:
Stückpreis bei Abnahme der angegebenen Menge pro Katalognummer und Größe

33/755

Ausführung:

Zentrale progressive Fixierung von 5 Drehbewegungen mit einer Spannschraube. Hohe Spannkraft bei großer Beweglichkeit.

Typ SU/FG 4, MU/FG 4: Spritzwassergeschützt, Gummifaltenbeläge an den Gelenken. Neuartige Messuhrenhalterung für anspruchsvolle Anwendung im μm -Bereich. Spielfrei mit hervorragendem Einstellkomfort und bester Wiederholgenauigkeit. Mit Schwalbenschwanzaufnahme für meistverwendete Fühlhebelmessuhren und Adapter für Messuhren mit Einspannschaft $\varnothing 8 \text{ mm}$. Int. Pat. Pending.

Typ MU/F 3: Mit Standard-Messuhraufnahme.

Lieferung:

Ohne Messuhr.



Kat.-Nr. 330780 Magnet Gelenk-Stativ für höchste Ansprüche

Typ	330780	Ausladung der Arme, ohne Magnet mm	Maße Magnet: B×H×T mm	Haftkraft ca. kg
SU/FG4	361,70 ●	245	53×60×36	50
MU/FG4	413,40 ●	370	52×60×68	90
MU/F3	350,00 ●	370	32×60× 86	90

MESSUHRHALTER MIT MAGNETFUSS



Ausführung:

Dauermagnetischer Magnetfuß mit starker Haftkraft. Oberteil aus Metall, leichte handliche Ausführung.

Typ P18 = Sehr flache Ausführung, dreh- und schwenkbar

Typ P19 = Mit prismatischem Lamellen-Magnetfuß mit sehr hoher Magnetkraft. An der Sohle und an beiden Seiten haftend. Messuhrenhalter um 360° schwenkbar. Die prismatische Sohle ermöglicht eine Verwendung als Wellenausrichtgerät.

Typ P22 = Mit rundem Magnetfuß, starr.

Lieferung:

Ohne Messuhr.



Kat.-Nr. 330820 Messuhrhalter mit Magnetfuß

Typ	330820	Höhe mm	Haftkraft N ca.	Magnetfuß-Größe mm
P18	48,00 ●	46	180	38×73
P19	81,90 ●	59	260	37×72
P22	34,00 ●	66	130	$\varnothing 40$

UNIVERSAL-MESSSTATIVE mit Feineinstellung am Querarm



Ausführung:

Kräftiger Fuß für hohe Standfestigkeit und Stabilität, Fußoberseite mit Handleiste, leichte vibrationsfreie Verschiebbarkeit. Vorderseite als Anschlag geschliffen zum Entlangführen an Kanten und Linien. Statisch einwandfrei bestimmte Auflage durch drei Auflageflächen, Feineinstellung am Auslegearm, Säule und Auslegearm aus nichtrostendem Stahl, Anzeigegerät um $\pm 90^\circ$ schwenkbar, Aufnahmebohrung mm 8H7.

Lieferung:

Ohne Messuhr.



Kat.-Nr. 331100 Universal-Messstativ

Säulenhöhe mm	331100	Fuß mm	Ausladung mm	Säulen- \varnothing mm	Querarm- \varnothing mm
500	347,00 ●	190×180	200	25	18

33/756

Hinweis:
Stückpreis bei Abnahme der angegebenen Menge pro Katalognummer und Größe

Symbol-Erklärung: ● = Lagerstandard, 98%ige Lieferbereitschaft
○ = Lieferung ab Werkslager
+ = Preise ausschließlich Transport und Verpackungskosten

PRÄZISIONS-FEINMESSTISCHE

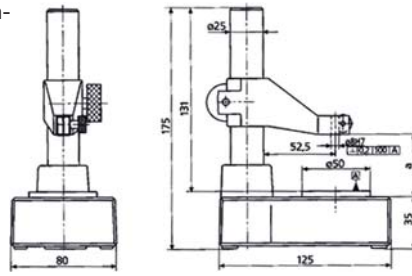
Mahr

Ausführung:

Stabile Ausführung, Tischplatte aus gehärtetem Stahl, Ebenheitstoleranz DIN 876/00. Kräftige, geschliffene Säule aus nichtrostendem Stahl. Verschiebbarer Tragarm für das Anzeigergerät. Aufnahmebohrung mm 8H7.

Lieferung:

Ohne Messuhr.



Kat.-Nr. 331700 Präzisions-Feinmesstisch

Tischflächen-Ø mm	331700	Gesamthöhe mm	Messbereich mm	Ausladung mm	Säulen-Ø mm
50	167,50 ●	175	0-110	52,5	25

PRÄZISIONS-FEINMESSTISCHE

Mahr

Ausführung:

Stabile Ausführung, Tischplatte aus schwarzem Hartgranit. Ebenheitstoleranz DIN 876/0. Kräftige, geschliffene Säule aus nichtrostendem Stahl. Verschiebbarer Tragarm für das Anzeigergerät. Aufnahmebohrung mm 8H7.

Kat.-Nr. 331755: Mit Feineinstellung, gebildet durch ein kräftiges biegesteifes Parallelfedersystem, Feineinstellbereich mm ± 0,2.

Lieferung:

Ohne Messuhr.



Kat.-Nr. 331750 Präzisions-Feinmesstisch

Kat.-Nr. 331755 Präzisions-Feinmesstisch mit Feineinstellung

Tischfläche mm	331750	331755	Gesamthöhe mm	Messbereich mm	Ausladung mm	Säulen-Ø mm
100×160	284,00 ●	433,00 ●	228,5	0-130	67,5	25

PRÄZISIONS-FEINMESSTISCHE

Mahr

Ausführung:

Stabile Ausführung, Tischplatte aus schwarzem Hartgranit geläpft. Ebenheitstoleranz DIN 876/0. Kräftige, geschliffene Säule und verstellbarer Auslegearm aus nichtrostendem Stahl. Verschiebbarer Auslegearm mit Fallbremse versehen. Aufnahmebohrung mm 8H7. Mit Feineinstellung, gebildet durch ein kräftiges, biegesteifes Parallelfedersystem, Feineinstellbereich mm ± 0,2.

Lieferung:

Ohne Messuhr.



Kat.-Nr. 331890 Präzisions-Feinmesstisch mit Feineinstellung

Tischfläche mm	331890	Gesamthöhe mm	Messbereich mm	Ausladung mm	Säulen-Ø mm
200×300	637,50 ●	375	0-250	90-200	35
300×400	755,00 ○	675	0-430	95-280	50

Symbol-Erklärung: ● = Lagerstandard, 98%ige Lieferbereitschaft
○ = Lieferung ab Werkslager
+ = Preise ausschließlich Transport und Verpackungskosten

Hinweis:
Stückpreis bei Abnahme der angegebenen Menge
pro Katalognummer und Größe

33/757

RUNDLAUFPRÜFGERÄTE

Mahr

Ausführung:

Messbank: Ebenheit der Auflagenfläche nach DIN 876/1, 2 T-Nuten zur Aufnahme der Reitstöcke, Prismenblöcke und Abrollblöcke bzw. Messgestänge.

Reitstöcke: Beide Reitstöcke verschiebbar, Feststellung über Excenterklemmung. Rechter Reitstock mit rückziehbarer Spitze, Messgestänge mit Feineinstellung.

Verwendung:

Für schnelle und einfache Rundlaufprüfungen.

Lieferung:

Ohne Messuhr.



Kat.-Nr. 332050 Rundlaufprüfgerät

Spitzenhöhe mm	332050	Spitzenabstand mm	L mm	B mm	T-Nutenbreite (H7) mm	Gewicht kg
50	522,50 ○	0 - 200	350	110	10	8
75	660,00 ○	0 - 350	500	110	10	12
100	1705,00 ○	0 - 450	700	180	12	35
150	1902,50 ○	0 - 450	700	180	12	38

PRISMENEINSÄTZE im Paar

Mahr

Verwendung:

Werden gegen die Spitzen im Reitstock ausgetauscht.

Kat.-Nr. 332055 Prismeneinsätze

Spitzenhöhe mm	332055	Ø - Bereich mm
50/75	77,50 ○	3 - 15
100	115,50 ○	8 - 45



PRISMENBLÖCKE im Paar

Mahr

Verwendung:

Werden anstelle der Reitstöcke auf die Grundplatte gesetzt, die Prismenplatten sind auswechselbar und gehärtet.

Kat.-Nr. 332060 Prismenblöcke

T-Nutenbreite mm	332060	Höhe mm	Ø - Bereich mm
10	139,50 ○	70	5 - 20
10	201,00 ○	120	5 - 45



ABROLLBLÖCKE im Paar

Mahr

Verwendung:

Werden anstelle der Reitstöcke auf die Grundplatte gesetzt.

Kat.-Nr. 332070 Abrollblöcke

T-Nutenbreite mm	332070	Höhe mm	Ø - Bereich mm
10	167,00 ○	70	3 - 20
12	225,00 ○	120	3 - 45



33/758

Hinweis:
Stückpreis bei Abnahme der angegebenen Menge pro Katalognummer und Größe

Symbol-Erklärung: ● = Lagerstandard, 98%ige Lieferbereitschaft
○ = Lieferung ab Werkslager
+ = Preise ausschließlich Transport und Verpackungskosten