

PRÄZISIONS-HAARLINEALE

PRECITOOL®

Ausführung:

Normalstahl. Haarmesskante gehärtet, geschliffen und feinstge-
läppt. Mit Handwärmeschutz. Blendfrei brüniert.

DIN
874/00

Lieferung:

Im Etui.



Kat.-Nr. 360020 Haarlineal

Länge mm	360020	Querschnitt mm	Länge mm	360020	Querschnitt mm
75	9,05 ●	25×5	200	17,10 ●	29×7
100	9,97 ●	25×5	300	32,75 ●	29×7
125	11,75 ●	25×5	500	76,95 ●	29×7
150	13,30 ●	25×5	—	—	—

PRÄZISIONS-HAARLINEALE rostfrei

Mahr

Ausführung:

Aus rostfreiem Stahl gehärtet und entspannt, HRC 60. Prüfschneide
ist sorgfältig geläppt, Gradheit im Schwenkbereich von 20° garan-
tiert. Die beiden Neigungsflächen sind blendfrei ausgeführt. Rücken
des Handwärmeschutzes als Ablegefläche ausgebildet.

DIN
874/00

Lieferung:

Im Karton.

Kat.-Nr. 360050 Präzisions-Haarlineal, rostfrei



Länge mm	360050	Querschnitt mm	Länge mm	360050	Querschnitt mm
75	15,20 ●	22×6	200	24,20 ●	22×6
100	17,60 ●	22×6	300	53,00 ●	30×7
125	18,80 ●	22×6	500	128,00 ●	40×7
150	20,60 ●	22×6	—	—	—

PRÄZISIONS-STAHLLINEALE

PRECITOOL®

Ausführung:

Hochkanten und Flachseiten genauestens bearbeitet, ungehärtet.

DIN
874/II

Verwendung:

Für Anreiß- und Ausrichtzwecke.



Kat.-Nr. 360150 Stahllineal, Güte II

Länge mm	360150	Querschnitt mm	Gewicht ca. kg
500	20,90 ● +	30× 6	1,6
750	33,45 ● +	40× 8	1,8
1000	35,80 ● +	40× 8	2,8
1500	71,55 ● +	50×10	6
2000	106,20 ● +	60×12	11

PRÄZISIONS-STAHLLINEALE mit Kalibrierzertifikat

PRECITOOL®

Ausführung:

Hochkanten und Flachseiten genauestens bearbeitet, ungehärtet. Ab Größe 2000 mm I-förmiger Querschnitt und mit 2 Handschlitzten.

DIN
874/I



Verwendung:

Für Kontrollzwecke.



Kat.-Nr. 360180 Stahllineal, Güte I mit Kalibrierzertifikat

Länge mm	360180	Querschnitt mm	Gewicht ca. kg
500	26,90 ● +	40× 8	1,4
750	41,45 ●	50×10	3
1000	55,95 ● +	50×10	4,7
1500	102,60 ● +	60×12	8,4
2000	311,30 ○ +	70×14	15

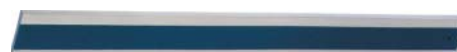
PRÄZISIONS-STAHLLINEALE

PRECITOOL®

Ausführung:

Hochkanten und Flachseiten genauestens bearbeitet, ungehärtet. Ab Größe 2000 mm I-förmiger Querschnitt und mit 2 Handschlitzten.

DIN
874/O



Verwendung:

Für genaueste Prüfarbeiten.

Kat.-Nr. 360230 Präzisions-Stahllineal, Güte 0

Länge mm	360230	Querschnitt mm	Gewicht ca. kg
500	62,45 ○ +	50×10	1,65
1000	146,90 ○ +	60×12	5,6

PRÄZISIONS-ARBEITSMASSTÄBE

PRECITOOL®

Ausführung:

Diese Maßstäbe sind allseitig geschliffen und auf der Maßseite zusätzlich poliert. Die Teilstrichlängen sind gegliedert in mm, 5 mm und 10 mm, Genauigkeit pro Meter ± 0,10 mm.

DIN
866/B



Kat.-Nr. 361150 Präzisions-Arbeitsmaßstab, rostfrei

Länge mm	361150	Querschnitt mm	Gewicht ca. kg
500	22,65 ● +	25×5	0,5
1000	49,35 ● +	30×6	1,5
1500	79,60 ● +	30×6	3,5
2000	99,80 ● +	40×8	5,2
3000	163,50 ○ +	40×8	8,2

PRÄZISIONS-ARBEITSMASSTÄBE

PRECITOOL®

DIN
866/A

Kat.-Nr. 361200 Präzisions-Arbeitsmaßstab aus Normalstahl

Kat.-Nr. 361250 Präzisions-Arbeitsmaßstab aus rostfreiem Stahl

Länge mm	361200	361250	Querschnitt mm	Gewicht ca. kg
500	25,60 ● +	41,85 ○ +	30× 6	0,75
1000	50,25 ● +	84,55 ○ +	40× 8	2,8
1500	78,95 ○ +	120,70 ○ +	40× 8	4,7
2000	112,80 ○ +	161,20 ○ +	50×10	8
3000	225,70 ○ +	275,90 ○ +	50×10	14



36/776

Hinweis:
Stückpreis bei Abnahme der angegebenen Menge pro Katalognummer und Größe

Symbol-Erklärung: ● = Lagerstandard, 98%ige Lieferbereitschaft
○ = Lieferung ab Werkslager
+ = Preise ausschließlich Transport und Verpackungskosten

PRÄZISIONS-FACETTEN-MASSSTÄBE

PRECI^{TOOL}

Ausführung:

Aus Normalstahl, allseitig fein geschliffen mit mm-Teilung. Teilungsgenauigkeit nach DIN 866/B, ohne Schutzenden. Auf Anfrage auch aus rostfreiem Stahl lieferbar.

DIN
866/B



Kat.-Nr. 361300 Präzisions-Facetten-Maßstab

Länge mm	361300	Querschnitt mm	Gewicht ca. kg
500	40,70 ● +	40×5	0,75
1000	74,65 ○ +	40×5	1,5
1500	106,10 ○ +	40×5	2,5
2000	181,30 ○ +	40×5	3,5
3000	225,50 ○ +	40×5	5,6

LEICHTMETALL-MASSSTÄBE

PREISSER[®]

Ausführung:

Aus gezogenem Alu-Profil 50 x 5 mm eloxiert, blendfrei ablesbar mit schwarzer mm-Skalierung, nicht kalibrierfähig.



Kat.-Nr. 361400 Leichtmetall-Maßstäbe

Länge mm	361400
300	8,20 ●
600	12,20 ●
1000	18,40 ● +

STAHLMASSSTÄBE

PREISSER[®]

Ausführung:

Aus rostfreiem, gehärtetem Federbandstahl mattverchromt. Teilung mm/mm.

DIN
866/B



Kat.-Nr. 361500 Stahlmaßstab, Teilung mm/mm

Länge mm	361500	Querschnitt mm
300	2,60 ●	30×1
500	6,40 ●	30×1
1000	13,20 ●	30×1
1500	21,40 ●	30×1
2000	25,80 ●	30×1
3000	59,00 ●	30×1

Symbol-Erklärung: ● = Lagerstandard, 98%ige Lieferbereitschaft
○ = Lieferung ab Werkslager
+ = Preise ausschließlich Transport und Verpackungskosten

Hinweis:
Stückpreis bei Abnahme der angegebenen Menge pro Katalognummer und Größe

36/777

STAHLMASSSTÄBE

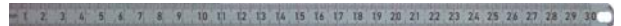


Ausführung:

Aus rostfreiem, hartgewalztem Federstahl. Die Teilung ist weitestgehend abriebfest, unempfindlich gegenüber Chemikalien, Fetten oder Ölen. Durch matte Oberfläche gute Ableseigenschaften. Gerundete Kanten. EG-Genauigkeitsklasse II.

DIN
866/B

Gen.
nach
EG-II



361600 1/4 mm Tlg. oben und unten



361650 1/2 mm Tlg. oben und 1/4 mm Tlg. unten

Kat.-Nr. 361600 Stahlmaßstab, Teilung mm/mm

Kat.-Nr. 361650 Stahlmaßstab, Teilung mm / 1/2 mm

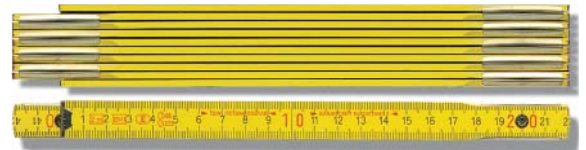
Länge mm	361600	361650	Querschnitt mm
150	1,32 ●	1,32 ●	13×0,5
200	1,49 ●	1,49 ●	13×0,5
250	1,64 ●	1,64 ●	13×0,5
300	1,74 ●	1,74 ●	13×0,5
500	3,61 ●	3,61 ●	18×0,5
1000	7,45 ●	7,45 ●	18×0,5

GLIEDERMASSTÄBE aus Buchenholz



Ausführung:

Aus Buchenholz, Duplexteilung, schwarze Teilung, rote Dezimalzahlen, vermessingte Stahlfedern, durchgenietete Gelenke.



Kat.-Nr. 363000 Holz-Gliedermaßstab

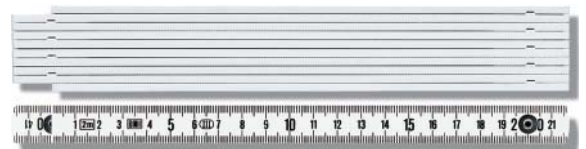
Messlänge m	363000	Breite×Gliederzahl
2	2,18 ●	16×10

GLIEDERMASSTÄBE aus Kunststoff



Ausführung:

Weißer Kunststoffgliedermaßstab mit schwarzem Teilungsglied (EG-II) und durchgenieteten Gelenkfedern aus Metall.



Kat.-Nr. 363100 Kunststoff-Gliedermaßstab

Messlänge m	363100	Breite×Gliederzahl
1	3,69 ●	13×10
2	5,12 ●	16×10

TASCHEN-ROLLBANDMASSE

Tajima

Ausführung:

Taschen-Rollbandmaße mit rundem Kunststoffgehäuse, gelb lackiertem Stahlband, mm-Teilung. Mit Gürtelclip und Bandfeststeller.



Kat.-Nr. 363500 Taschen-Rollbandmaß

Messbereich m	363500	Bandbreite mm
2	4,04 ●	13
3	5,33 ●	16
5	7,35 ●	16

TASCHEN-ROLLBANDMASSE

Tajima

Ausführung:

Taschen-Rollbandmaße mit Kunststoffgehäuse, gelb lackiertem Stahlband, mm-Teilung. Mit Trommelbremse, Feststeller muss gedrückt werden für Einzug und Auszug des Bandes.



Kat.-Nr. 363550 Taschen-Rollbandmaß

Messbereich m	363550	Bandbreite mm
2	4,04 ●	13
3	5,14 ●	13
5	7,35 ●	13

TASCHEN-ROLLBANDMASSE mit Sichtfenster

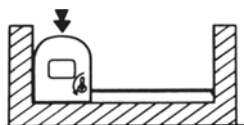
BMI®

Ausführung:

Gehäuse aus Polyamid, Direktablesung durch Sichtfenster für Innenmessungen. Freilaufendes Band aus Federbandstahl, weiß einbrennlackiert, schwarz/rote mm-Teilung mit EG-Bauartzulassung, eichfähig. Gegen vorzeitigen Verschleiß durch Überzug geschützt.

Gen.
nach
EG-II

2/F und 3/F = mit Bandfeststeller
3/M = mit Edelstahlsohle



2/F u. 3/F



3/M

Kat.-Nr. 363600 Taschen-Rollbandmaß mit Sichtfenster

Messbereich m	363600	Bandbreite mm	Gehäusemaß H×B×T mm
2	4,78 ●	13	65×65×21
2/F	8,35 ●	13	60×60×21
3	6,12 ●	13	65×65×21
3/F	9,79 ●	13	65×65×21
3/M	7,48 ●	13	60×60×21

Symbol-Erklärung: ● = Lagerstandard, 98%ige Lieferbereitschaft
○ = Lieferung ab Werkslager
+ = Preise ausschließlich Transport und Verpackungskosten

Hinweis:
Stückpreis bei Abnahme der angegebenen Menge
pro Katalognummer und Größe

36/779

TASCHEN-ROLLBANDMASSE

STANLEY

Ausführung:

Schlagfestes Gehäuse, lackiertes Band für längere Nutzungsdauer. Mit Feststellvorrichtung. Liegt wegen seiner abgerundeten Form und dem geschmeidigen Material gut in der Hand. Beweglicher Endhaken für genaue Innen- und Außenmessungen.

Gen.
nach
EG-II



Kat.-Nr. 363625 Taschen-Rollbandmaß

Messbereich m	363625	Bandbreite mm
3	2,99 ●	12,7
5	7,09 ●	19
8	10,99 ●	25

TASCHEN-ROLLBANDMASSE Vario

BMI

Ausführung:

Ergonomisch geformtes Gehäuse aus hochschlagfestem ABS-Kunststoff. Automatischer Bandeinzug mit Stoptaste, im Gehäuse integrierter Stoßdämpfer am Bandeinlauf. Versenkbarer Gürtelclip. Band aus Federbandstahl, weiß einbrennlackiert, schwarz/rote mm-Teilung mit EG- Bauartzulassung, eichfähig. Gegen vorzeitigen Verschleiß durch Überzug geschützt. Größe 5 mit Trageschleufe.

Gen.
nach
EG-II



Kat.-Nr. 363685 = Band aus rostfreiem Chrom-Nickelstahl.

Kat.-Nr. 363680 Taschen-Rollbandmaß

Kat.-Nr. 363685 Taschen-Rollbandmaß, rostfreie Bandausführung

Messbereich m	363680	363685	Bandbreite mm	Gehäusemaß H×B×T mm
2	5,59 ●	7,77 ●	13	60×58×19
3	6,74 ●	10,75 ●	13	60×58×19
5	12,10 ●	16,85 ●	16	75×70×26

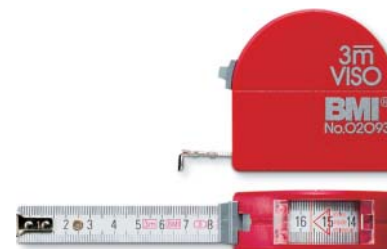
TASCHEN-ROLLBANDMASSE Viso

BMI

Ausführung:

Gehäuse aus Polyamid. Freilaufendes Band aus Federbandstahl, weiß einbrennlackiert, schwarz/rote mm-Teilung mit EG-Bauartzulassung, eichfähig. Gegen vorzeitigen Verschleiß durch Überzug geschützt. Waagerechtes Sichtfenster für Innenmessungen und ausklappbarem Zirkeldorn. Diese Rollbandmaße sind mit folgenden Funktionen ausgestattet: Längenmaß, Innenmaß, Radius.

Gen.
nach
EG-II



Kat.-Nr. 363700 Taschen-Rollbandmaß mit Zusatzfunktionen

Messbereich m×Anzahl Funktionen	363700	Bandbreite mm	Gehäusemaß H×B×T mm
3×3	9,20 ●	16	65×65×25

36/780

Hinweis:
Stückpreis bei Abnahme der angegebenen Menge pro Katalognummer und Größe

Symbol-Erklärung: ● = Lagerstandard, 98%ige Lieferbereitschaft
○ = Lieferung ab Werkslager
+ = Preise ausschließlich Transport und Verpackungskosten

TASCHEN-ROLLBANDMASSE PANORAMIC

STANLEY

Ausführung:

Braunes Kunststoffgehäuse, Direktablesung der Innenmasse durch breites Sichtfenster, gelb lackiertes Stahlband, 2-farbig bedruckt, kein automatischer Bandrücklauf „Push and Pull“, der untere Teil des Gehäuses ist durch eine U-förmige Aluleiste geschützt, verschiebbarer Endhaken für Innen- und Aussenmessung.

Gen.
nach
EG-II



Kat.-Nr. 363760 Taschen-Rollbandmaß PANORAMIC

Messbereich m	363760	Bandbreite mm
3	8,75 ●	12,7

TASCHEN-ROLLBANDMASSE POWERLOCK

STANLEY

Ausführung:

Mit verchromtem Kunststoffgehäuse, abnehmbarer Gürtelclip. Automatischer Bandrücklauf mit Feststellvorrichtung. Gelb lackiertes Stahlband mit mm-Teilung und MYLAR-Schutzbeschichtung für längere Nutzungsdauer.

Gen.
nach
EG-II



Kat.-Nr. 363800 Taschen-Rollbandmaß POWERLOCK

Messbereich m	363800	Bandbreite mm
5	13,76 ●	19
8	19,47 ●	25
10	22,09 ●	25

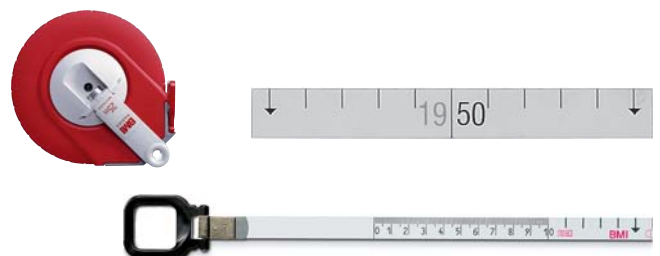
BANDMASSE mit Glasfaserband

BMI

Ausführung:

Maßanfang A ca. 10 cm nach Anfangsbeschlag. Glasfaser-Maßband 13 mm breit mit cm-Teilung. In Kapsel RADIUS.

Gen.
nach
EG-II



Kat.-Nr. 364000 Bandmaß Glasfaser in Kapsel

Messbereich m	364000
10	16,55 ●
20	23,35 ●
25	24,70 ●
30	26,90 ●

Symbol-Erklärung: ● = Lagerstandard, 98%ige Lieferbereitschaft
○ = Lieferung ab Werkslager
+ = Preise ausschließlich Transport und Verpackungskosten

Hinweis:
Stückpreis bei Abnahme der angegebenen Menge
pro Katalognummer und Größe

36/781

BANDMASSE mit weißlackiertem Stahlband

BMI®

Ausführung:

Mit Maßanfang B beginnend ab Anfangsbeschlag mit 0, Maßbänder Stahl weißlackiert, mit mm Teilung.

Gen.
nach
EG-II

Kat-Nr.: 364050 = Bandmaß in Kapsel RADIUS.

Kat-Nr.: 364080 = Bandmaß auf Rahmen aus Leichtmetall eloxiert, Kurbelarm beidseitig montierbar, zwei Kugellager garantieren ein leichtgängiges Auf- und Abrollen. Ab Größe 30 mit V-Rahmen.



Kat.-Nr. 364050 Bandmaß rostfrei in Kapsel

Kat.-Nr. 364080 Bandmaß rostfrei auf Rahmen

Messbereich m	364050	364080
10	17,35 ●	—
15	21,55 ○	—
20	23,65 ●	31,75 ●
25	26,10 ●	—
30	29,45 ○	37,60 ●
50	43,55 ●	46,40 ●

BANDMASSE mit rostfreiem Stahlband

BMI®

Ausführung:

Mit Maßanfang B beginnend ab Anfangsbeschlag mit 0, Maßbänder aus rostfreiem Stahl mit mm-Teilung.

Gen.
nach
EG-II

Kat-Nr.: 364100 = Bandmaß in Kapsel RADIUS aus korrosionsschutztem Stahlblech mit PVC-Beschichtung. Kurbelmechanismus aus Polyamid, Bandauslauf aus Edelstahl.

Kat-Nr.: 364130 = Bandmaß auf Rahmen aus Leichtmetall eloxiert, Kurbelarm beidseitig montierbar, zwei Kugellager garantieren ein leichtgängiges Auf- und Abrollen. Ab Größe 30 mit V-Rahmen.



Kat.-Nr. 364100 Bandmaß rostfrei in Kapsel

Kat.-Nr. 364130 Bandmaß rostfrei auf Rahmen

Messbereich m	364100	364130
10	28,00 ○	—
20	36,50 ○	43,15 ○
50	82,80 ○	79,95 ●

Ausführung:

Mit Maßanfang B, beginnend ab Anfangsbeschlag mit 0, Maßbänder Stahl mit Polyamidbeschichtung, mit mm-Teilung. Isolan-Bandmaß aus rostfrei geschütztem Stahl, 13 mm breit.

Gen. nach EG-II



Kat.-Nr. 364150 Bandmaß Polyamid-Beschichtung in Kapsel

Kat.-Nr. 364180 Bandmaß Polyamid-Beschichtung auf Rahmen

Messbereich m	364150	364180
10	20,65 ○	-
20	29,15 ●	36,75 ○
30	-	46,75 ○

UMFANGSBANDMASSE „Circometer“



Ausführung:

Aus Federbandstahl, 16 mm breites, flexibles Band mit laserskalierter Teilung. Ablesung am Nonius. Option: Ablesung 0,05 mm. Teilstrichabstand 1 mm, Noniusablesung 0,1 mm. Genauigkeit der Skalierung gemäß DIN 866/B.

DIN 866/B

Verwendung:

Zum Messen von Umfang und Durchmesser an runden Teilen (Wellen, Rohre, Kugeln etc.).

Größe 15-115 Noniusablesung 0,05 mm. Zum Messen des Außendurchmessers.



Kat.-Nr. 365100 Umfangbandmaß aus rostfreiem Stahl

Messbereich/Umfang mm	365100	für Ø mm
15- 115	58,80 ○	-
60- 950	51,50 ●	20- 300
940-2200	66,30 ●	300- 700
2190-3460	90,10 ●	700-1100

TELESKOPMESSSTÄBE

Ausführung:

Stabiles Alu-Vierkantprofil mit 6 ausziehbaren Teilen. Mit Horizontal- und Dosenlibelle. Profilquerschnitt 38 x 28 mm.

Verwendung:

Zur senkrechten Vermessung großer Abstände, z.B. Baumhöhen. Auch für waagrechte Messungen anwendbar.

Lieferung:

Im Etui.



Kat.-Nr. 366000 Teleskopmessstab, im Etui

Messbereich m	366000	min. Messbereich mm
3	180,90 ●	700
5	190,10 ○	1070

Symbol-Erklärung: ● = Lagerstandard, 98%ige Lieferbereitschaft
○ = Lieferung ab Werkslager
+ = Preise ausschließlich Transport und Verpackungskosten

Hinweis: Stückpreis bei Abnahme der angegebenen Menge pro Katalognummer und Größe

ENTFERNUNGSMESSER

STANLEY

Ausführung:

Inbetriebnahme und Messen mit einer Taste. Großes LCD-Display. Staub- und spritzwassergeschützt. Additions-/ Subtraktionsfunktion. Wahl der Messeinheiten.

Verwendung:

Schnelles und leichtes Bestimmen von Längen sowie Flächen- und Volumenberechnung.

Lieferung:

Mit Gürteltasche und AA-Batterie LR6 (für ca. 2000 Messungen).

Kat.-Nr. 367010 Entfernungsmesser TLM 130

Typ	367010	Messbereich m	Messgenauigkeit mm	Abmessungen mm	Gewicht kg
1-77-913	139,00 ●	0,1-30,0	± 3	120×65×30	0,160



ROTATIONSLASER FATMAX™ RL 350GL

STANLEY

Ausführung:

Mit hochwertiger Optik für beste Ergebnisse. Robustes Gehäuse mit Aluminiumbügel. IP56 gegen Schmutz und Feuchtigkeit, mit Glas geschützter Kopf. Betrieb mit Standard NiMH-Elektrowerkzeugakku bis 75 Std. (mit Unterbrechung).

Technische Eigenschaften:

- Nivelliertyp: selbstnivellierend, ± 5°
- Laserdiode: 635 µm, Klasse 2M
- Genauigkeit: ± 3 mm auf 30 m
- Reichweite bis zu 700 m mit Laserdetektor
- Waagrechte und lotrechte Nivellierung
- Neigungsfunktion: einachsige (bis zu ± 10%)
- Drehzahl: variabel (0, 150, 300, 600 U/min)
- Nivellieren in Liegeposition
- Sichtbarer Doppelstrahl
- Ausschlagfunktion
- Stativgewinde: 5/8"
- Temperaturbereich: -6°C bis +45°C

Lieferung:

Gerät, Fernbedienung, Wandhalterung, Magnetzieltafel, Ladegerät, Lasersichtbrille, Bedienungsanleitung und Transportkoffer.



Kat.-Nr. 367020 Rotationslaser FATMAX™ RL 350GL

Typ	367020
1-77-227	1295,00 ○

MINIKREUZLASER FATMAX™ CL2

STANLEY

Ausführung:

Selbstnivellierend, mit kompakten Abmessungen. Wahlweise Projektion von Horizontale, Vertikale und Kreuz. Optische Warnung bei Verlassen des Nivellierbereichs. Sperrung des Kreuzes bei Neigung möglich. IP54 staub- und spritzwassergeschützt. Stromversorgung: 3xAA Batterien (nicht enthalten) für bis zu 20 Std. Betrieb (mit Unterbrechung).

Technische Eigenschaften:

- Nivelliertyp: selbstnivellierend, ± 5°
- Laserdiode: 635 µm
- Laserklasse: 2M
- Genauigkeit: ± 4 mm auf 9 m
- Reichweite bis zu 30 m in Gebäuden

Lieferumfang:

Gerät, Teleskopstange mit Tasche, Schiebehalterung zur Montage, Magnethalterung, Mini-Stativ mit Magnet und Transporttasche.



Kat.-Nr. 367030 Minikreuzlaser FATMAX™ CL2

Typ	367030
1-77-153	179,00 ○

36/784

Hinweis:
Stückpreis bei Abnahme der angegebenen Menge pro Katalognummer und Größe

Symbol-Erklärung: ● = Lagerstandard, 98%ige Lieferbereitschaft
○ = Lieferung ab Werkslager
+ = Preise ausschließlich Transport und Verpackungskosten

KREUZLASER MIT TELESKOPSTAB CL 90

STANLEY

Ausführung:

Selbstnivellierend. Projektion von Kreuz und vertikaler Bezugslinie auf 90°. Widerstandsfähiges Pendelsystem mit Magnetkompensator. Optische Warnung bei Verlassen des Nivellierbereichs. IP54 staub- und spritzwassergeschützt. Stormversorgung: 3xAA Batterien (enthalten) für bis zu 6 Std. Betrieb (mit Unterbrechung).

Technische Eigenschaften:

- Nivelliertyp: selbstnivellierend, $\pm 5^\circ$
- Laserdiode: 635 μm
- Laserklasse: 2M
- Genauigkeit: ± 3 mm auf 9 m
- Reichweite 20 m (innen)

Lieferumfang:

Kreuzlaser CL90, Teleskopstab aus Aluminium in 3,20 m Länge und mit 4 gefederten Segmenten, Schiebehalterung Gewinde 5/8", Batterien, Transporttasche und Wandhalterung.



Kat.-Nr. 367040 Kreuzlaser mit Teleskopstab CL 90

Typ	367040
1-77-155	355,98 ○

MULTILINIEN- UND KREUZLASER FATMAX™ MATRIX CL54

STANLEY

Ausführung:

Selbstnivellierend. Pendel magnetisch gedämpft. Projektion von bis zu vier Laserkreuzlinien im rechten Winkel zueinander. Projektion von einem Laserkreuz an der Decke. Betreiben von bis zu 2 horizontalen und bis zu 3 vertikalen Linien unabhängig voneinander. Fester Referenzpunkt durch Lotstrahl. Visuelle Warnung bei Neigung größer als $3,5^\circ$. IP54 staub- und spritzwassergeschützt. Betrieb mit 3 AA Standard Alkalinebatterien 1,5 V.

Technische Eigenschaften:

- Nivelliertyp: selbstnivellierend, $\pm 3,5^\circ$
- Laserdiode: 1x650 μm , 5x635 μm , Klasse 2M
- Genauigkeit: $\pm 3,5$ mm auf 10 m
- Reichweite: 10 m
- Lotgenauigkeit: $\pm 3,5$ mm auf 10 m nach oben, $\pm 3,5$ mm auf 5 m nach unten
- Stativgewinde: 5/8"

Lieferumfang:

Gerät, Lasersichtbrille, Akku und Ladegerät, Bedienungsanleitung und Transportkoffer.



Kat.-Nr. 367050 Multiliniens- und Kreuzlaser FATMAX™ MATRIX CL54

Typ	367050
1-77-204	499,00 ○