

CNC-WERKZEUGAUFNAHME aus hochwertigem Kunststoff

Voll modulares Lagersystem für CNC-Werkzeuge:
 der Grundträger (Aufnahme) bleibt immer gleich, die Einsätze sind austauschbar, immer passgerecht für das jeweilige Werkzeug oder Werkzeugsystem, Wechselrahmen aus Lagerschränken passen auch in Transportwagen.

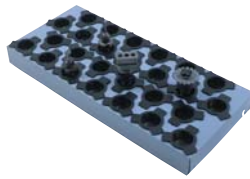
Farbige Abdeckungen kennzeichnen neue und gebrauchte Werkzeuge nach Zertifizierungsrichtlinien (Standard: schwarz).



CNC-TRÄGERSYSTEME mit Werkzeugaufnahmen



Wechselrahmen mit 8
 Aufnahmen H × B × T
 130/210 × 873 × 140 mm



Tablar mit 26 Aufnahmen
 H × B × T
 75 × 943 × 420 mm



Tablar mit 32 Aufnahmen
 H × B × T
 75 × 943 × 510 mm



Schubladeneinsatz mit
 24 Aufnahmen H × B × T
 150 oder 75 × 700 × 600 mm

CNC-TISCHSTÄNDER 3-reihig



PRECITOOL®



Kat.-Nr. 651010 CNC-Tischständer 3-reihig, mit 15 Aufnahmen (HSK/A100 = mit 8 Aufnahmen)

| Modell/Werkzeugform | 651010 | für Werkzeuge mit: | H×B×T mm |
|---------------------|-------------------|--------------------|-----------------|
| SK30-50 | 185,40 ● + | SK30-50 | 140/280×570×400 |
| VDI30-60 | 213,30 ● + | VDI30-60 | 140/280×570×400 |
| HSK/A32/40 | 213,30 ○ + | HSK/A32/40 | 140/280×570×400 |
| HSK/A50/63 | 213,30 ○ + | HSK/A50/63 | 140/280×570×400 |
| HSK/A100 | 227,70 ○ + | HSK/A100 | 140/280×570×400 |
| C3CAPTO | 213,30 ○ + | CAPTO C3 | 140/280×570×400 |
| C4CAPTO | 213,30 ○ + | CAPTO C4 | 140/280×570×400 |
| C5-C6CAPTO | 213,30 ● + | CAPTO C5-C6 | 140/280×570×400 |

Ausführung:

- Schublade H 150 mm EA, Tragkraft 100 kg, Innenmaß B 500 x T 600 mm
- 2 Fachböden, mittig verstellbar, Tragkraft 80 kg
- Chrombügelgriff, Abrollrand und Rillengummi
- 2 Bock- und 2 Lenkrollen mit Bremse, Tragkraft 400 kg
- Tischständer 3-reihig, 360 x 570 x 315 mm, mit 15 Aufnahmen (HSK/A 100 = 8 Aufnahmen)
- Hochwertige Pulverbeschichtung
- Große Farbauswahl, auch 2-farbige Lackierung ohne Aufpreis

Ohne Ihre Farbangebe liefern wir:

Gehäuse anthrazitgrau RAL 7016, Fronten ultramarinblau RAL 5002



Kat.-Nr. 651020 Rollboy mit Tischständer

| Modell/Werkzeugform | 651020 | für Werkzeuge mit: | H×B×T mm |
|---------------------|----------|--------------------|-------------|
| SK30-50 | 584,10 ○ | Steilkegel 30-50 | 975×600×695 |
| VDI30-60 | 696,60 ○ | VDI30-60 | 975×600×695 |
| HSK/A32/40 | 626,60 ○ | HSK/A32/40 | 975×600×695 |
| HSK/A50/63 | 626,60 ○ | HSK/A50/63 | 975×600×695 |
| HSK/A100 | 626,60 ○ | HSK/A100 | 975×600×695 |
| C3CAPTO | 626,60 ○ | C3CAPTO | 975×600×695 |
| C4CAPTO | 626,60 ○ | C4CAPTO | 975×600×695 |
| C5-C6CAPTO | 626,60 ○ | CAPTO C5-C6 | 975×600×695 |



HighQ - hohe Qualität und Zuverlässigkeit.

Sie finden alle HighQ-Artikel zu den Themen Spannen, Schrumpfen und Wuchten in unserem Zusatzkatalog.

Symbol-Erklärung: ● = Lagerstandard, 98%ige Lieferbereitschaft
○ = Lieferung ab Werkslager
+ = Preise ausschließlich Transport und Verpackungskosten

Hinweis: Stückpreis bei Abnahme der angegebenen Menge pro Katalognummer und Größe

Ausführung:

- stabile Stahlblechkonstruktion mit 2 Griffen, Tragkraft 400 kg
- 2 Bock- und 2 Lenkrollen ø 125 mm, mit Bremse
- Wechselrahmen und Tablare in Höhe und Neigung verstellbar
- Hochwertige Pulverbeschichtung
- große Farbauswahl

Ohne Ihre Farbangebe liefern wir:

Gehäuse anthrazitgrau RAL 7016



651050



651060

Kat.-Nr. 651050 Transportwagen mit 42 Aufnahmen (HSK/A100=mit 23 Aufn.)

Kat.-Nr. 651060 Transportwagen mit 32 Aufnahmen (HSK/A100=mit 20 Aufn.)

| Modell/Werkzeugform | 651050 | 651060 | H×B×T mm | Ausführung |
|---------------------|----------|----------|--------------|--|
| SK30-50 | 643,60 ○ | 621,70 ○ | 955×1100×545 | 2 Wechselrahmen mit je 8 (HSK/A 100:5) + 1 Tablar mit 26 (HSK/A 100:13) Aufnahmen |
| VDI30-60 | 796,50 ○ | 705,50 ○ | 955×1100×545 | 2 Wechselrahmen mit je 8 (HSK/A 100:5) + 1 Tablar mit 26 (HSK/A 100:13) Aufnahmen |
| HSK/A32/40 | 704,70 ○ | 665,30 ○ | 955×1100×545 | 2 Wechselrahmen mit je 8 (HSK/A 100:5) + 1 Tablar mit 26 (HSK/A 100:13) Aufnahmen |
| HSK/A50/63 | 704,70 ○ | 665,50 ○ | 955×1100×545 | 2 Wechselrahmen mit je 8 (HSK/A 100:5) + 1 Tablar mit 26 (HSK/A 100:13) Aufnahmen |
| HSK/A100 | 846,90 ○ | 894,20 ○ | 955×1100×545 | 2 Wechselrahmen mit je 8 (HSK/A 100:5) + 1 Tablar mit 26 (HSK/A 100:13) Aufnahmen |
| C3CAPTO | 704,70 ○ | 724,40 ○ | 955×1100×545 | 2 Wechselrahmen mit je 8 (HSK/A 100:5) + 1 Tablar mit 26 (HSK/A 100:13) Aufnahmen |
| C4CAPTO | 704,70 ○ | 724,40 ○ | 955×1100×545 | 2 Wechselrahmen mit je 8 (HSK/A 100:5) + 1 Tablar mit 26 (HSK/A 100:13) Aufnahmen |
| C5-C6CAPTO | 704,70 ○ | 724,40 ○ | 955×1100×545 | 2 Wechselrahmen mit je 8 (HSK/A 100:5) + 1 Tablar mit 26 (HSK/A 100:13) Aufnahmen |

Zubehör



Dokumentenfach



Ablageboden

Kat.-Nr. 651040 Dokumententasche für Transportwagen

Kat.-Nr. 651045 Ablageboden für Transportwagen

| Typ | 651040 | 651045 |
|----------------|---------|---------|
| Dokumentenfach | 61,20 ○ | — |
| Ablageboden | — | 33,30 ○ |

Ausführung:

- Gehäuse H 1000 x B 800 x T 695 mm, 1 mm starkes Qualitätsstahlblech
- Schubladen mit Kugellager-Einfachauszügen (EA), 100 kg Tragkraft, 88% ausziehbar
- Schubladeneinsatz in H 75 mm oder H 150 mm erhältlich
- Vollauszüge (VA), 200 kg Tragkraft, 100% ausziehbar
- Zentralverschlussystem mit absoluter Einzelschubladensperre
- Hochwertige Pulverbeschichtung
- große Farbauswahl, auch 2-farbige Lackierung ohne Aufpreis

Ohne Ihre Farbangabe liefern wir:

Gehäuse anthrazitgrau RAL 7016, Fronten ultramarinblau RAL 5002



652010

652020

Kat.-Nr. 652010 Maschinenschrank mit 24 Aufnahmen (HSK/A100=mit 15 Aufn.)

Kat.-Nr. 652020 Schubladenschrank mit 24 Aufnahmen (HSK/A100=mit 15 Aufn.)

| Modell/Werkzeugform | 652010 | 652020 | 652010 Ausführung | 652020 Ausführung |
|---------------------|-----------|-----------|---|---|
| SK30-50 | 1055,00 ○ | 1165,00 ○ | 2 Schubladen H 100 EA, 2 Auszugsböden VA, 1 CNC-Einsatz, 2 Flügeltüren H 670 mit Drehgriff | Je 2 Schubladen H 75 EA + H 100 EA, 1 Schublade H 150 EA, 1 Schublade H 400 VA mit CNC-Einsatz |
| VDI30-60 | 1120,00 ○ | 1194,00 ○ | 2 Schubladen H 100 EA, 2 Auszugsböden VA, 1 CNC-Einsatz, 2 Flügeltüren H 670 mit Drehgriff | Je 2 Schubladen H 75 EA + H 100 EA, 1 Schublade H 150 EA, 1 Schublade H 400 VA mit CNC-Einsatz |
| HSK/A32/40 | 1069,00 ○ | 1191,00 ○ | 2 Schubladen H 100 EA, 2 Auszugsböden VA, 1 CNC-Einsatz, 2 Flügeltüren H 670 mit Drehgriff | Je 2 Schubladen H 75 EA + H 100 EA, 1 Schublade H 150 EA, 1 Schublade H 400 VA mit CNC-Einsatz |
| HSK/A50/63 | 1069,00 ○ | 1177,00 ○ | 2 Schubladen H 100 EA, 2 Auszugsböden VA, 1 CNC-Einsatz, 2 Flügeltüren H 670 mit Drehgriff | Je 2 Schubladen H 75 EA + H 100 EA, 1 Schublade H 150 EA, 1 Schublade H 400 VA mit CNC-Einsatz |
| HSK/A100 | 1069,00 ○ | 1349,00 ○ | 2 Schubladen H 100 EA, 2 Auszugsböden VA, 1 CNC-Einsatz, 2 Flügeltüren H 670 mit Drehgriff | Je 2 Schubladen H 75 EA + H 100 EA, 1 Schublade H 150 EA, 1 Schublade H 400 VA mit CNC-Einsatz |
| C3 Capto | 1069,00 ○ | 1187,00 ○ | 2 Schubladen H 100 EA, 2 Auszugsböden VA, 1 CNC-Einsatz, 2 Flügeltüren H 670 mit Drehgriff | Je 2 Schubladen H 75 EA + H 100 EA, 1 Schublade H 150 EA, 1 Schublade H 400 VA mit CNC-Einsatz |
| C4 Capto | 1069,00 ○ | 1177,00 ○ | 2 Schubladen H 100 EA, 2 Auszugsböden VA, 1 CNC-Einsatz, 2 Flügeltüren H 670 mit Drehgriff | Je 2 Schubladen H 75 EA + H 100 EA, 1 Schublade H 150 EA, 1 Schublade H 400 VA mit CNC-Einsatz |
| C5-C6 Capto | 1069,00 ○ | 1191,00 ○ | 2 Schubladen H 100 EA, 2 Auszugsböden VA, 1 CNC-Einsatz, 2 Flügeltüren H 670 mit Drehgriff | Je 2 Schubladen H 75 EA + H 100 EA, 1 Schublade H 150 EA, 1 Schublade H 400 VA mit CNC-Einsatz |

Ausführung:

- Arbeitsplatte Buche Multiplex 40 mm stark, Kanten gefast, allseitig geschliffen und oberflächenbehandelt
- Werkbankfuß aus 50 mm Stahl-Profil
- Gehäuse H 800 x B 800 x T 695 mm aus 1 mm Qualitätsstahlblech
- Schubladen mit Kugellagerauszügen, EA: Tragkraft 100 kg, VA: Tragkraft 200 kg
- Innenmaß B 700 x T 600 mm, Zentralverschluss
- Hochwertige Pulverbeschichtung
- große Farbauswahl, auch 2-farbige Lackierung ohne Aufpreis

Ohne Ihre Farbangabe liefern wir:

Gehäuse anthrazitgrau RAL 7016, Fronten ultramarinblau RAL 5002



Kat.-Nr. 653000 Werkbank mit 24 Aufnahmen (HSK/A100 = mit 15 Aufn.)

| Modell/Werkzeugform | 653000 | H×B×T mm | Ausführung |
|---------------------|-----------|--------------|--|
| SK30-50 | 1127,00 ○ | 840×1500×700 | 2 Schubladen H 75 EA, 1 Schublade H 150 EA, 1 Schublade H 400 VA mit CNC-Einsatz |
| VDI30/60 | 1188,00 ○ | 840×1500×700 | 2 Schubladen H 75 EA, 1 Schublade H 150 EA, 1 Schublade H 400 VA mit CNC-Einsatz |
| HSK/A32/40 | 1151,00 ○ | 840×1500×700 | 2 Schubladen H 75 EA, 1 Schublade H 150 EA, 1 Schublade H 400 VA mit CNC-Einsatz |
| HSK/A50/63 | 1138,00 ○ | 840×1500×700 | 2 Schubladen H 75 EA, 1 Schublade H 150 EA, 1 Schublade H 400 VA mit CNC-Einsatz |
| HSK/A100 | 1309,00 ○ | 840×1500×700 | 2 Schubladen H 75 EA, 1 Schublade H 150 EA, 1 Schublade H 400 VA mit CNC-Einsatz |
| C3 Capto | 1149,00 ○ | 840×1500×700 | 2 Schubladen H 75 EA, 1 Schublade H 150 EA, 1 Schublade H 400 VA mit CNC-Einsatz |
| C4 Capto | 1138,00 ○ | 840×1500×700 | 2 Schubladen H 75 EA, 1 Schublade H 150 EA, 1 Schublade H 400 VA mit CNC-Einsatz |
| C5-C6 Capto | 1151,00 ○ | 840×1500×700 | 2 Schubladen H 75 EA, 1 Schublade H 150 EA, 1 Schublade H 400 VA mit CNC-Einsatz |



Das komplette Programm zum Thema

Betriebseinrichtung Arbeitsschutz

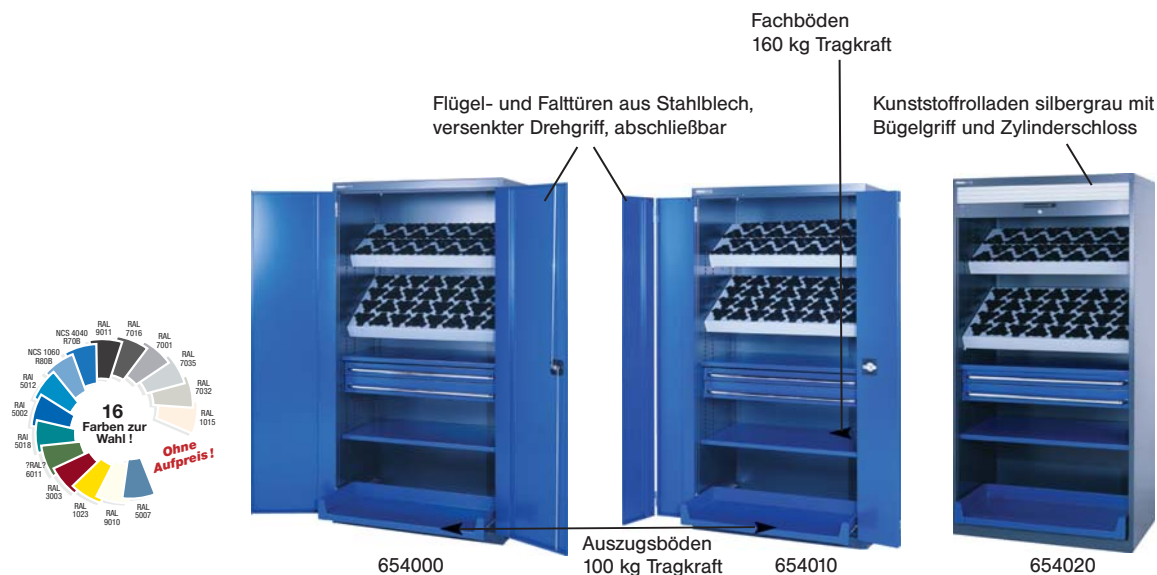
finden Sie in unserem Katalog 2007-2009 gültig bis 30.09.09

Ausführung:

- Gehäuse H 1950 x B 1000 x T 600 mm, stabiles Qualitätsstahlblech
- Tablare in Höhe und Neigung verstellbar
- Schubladen mit Kugellager, Einfachauszügen (EA) 100 kg Tragkraft
- Hochwertige Pulverbeschichtung
- große Farbauswahl, auch 2-farbige Lackierung ohne Aufpreis

Ohne Ihre Farbangabe liefern wir:

Gehäuse anthrazitgrau RAL 7016, Fronten ultramarinblau RAL 5002



Kat.-Nr. 654000 Lagerschrank mit Flügeltüren inkl. 58 Aufnahmen (HSK/A100 = mit 26 Aufn.)

Kat.-Nr. 654010 Lagerschrank mit Falttüren inkl. 58 Aufnahmen (HSK/A100 = mit 26 Aufn.)

Kat.-Nr. 654020 Lagerschrank mit Rollladen inkl. 58 Aufnahmen (HSK/A100 = mit 26 Aufn.)

| Modell/Werkzeugform | 654000 | 654010 | 654020 | Ausführung |
|---------------------|-----------|-----------|-----------|--|
| HSK/A100 | 1430,00 ○ | 1488,00 ○ | 1771,00 ○ | 1 Tablar mit 26 Aufnahmen, 1 Tablar mit 32, Aufnahmen, 1 Schublade H75 EA + H 100 EA |
| SK30-50 | 1321,00 ○ | 1320,00 ○ | 1437,00 ○ | 1 Tablar mit 26 Aufnahmen, 1 Tablar mit 32, Aufnahmen, 1 Schublade H75 EA + H 100 EA |
| C3 Capto | 1352,00 ○ | 1352,00 ○ | 1469,00 ○ | 1 Tablar mit 26 Aufnahmen, 1 Tablar mit 32, Aufnahmen, 1 Schublade H75 EA + H 100 EA |
| HSK/A50/63 | 1352,00 ○ | 1352,00 ○ | 1469,00 ○ | 1 Tablar mit 26 Aufnahmen, 1 Tablar mit 32, Aufnahmen, 1 Schublade H75 EA + H 100 EA |
| HSK/A32/40 | 1352,00 ○ | 1352,00 ○ | 1469,00 ○ | 1 Tablar mit 26 Aufnahmen, 1 Tablar mit 32, Aufnahmen, 1 Schublade H75 EA + H 100 EA |
| VDI30-60 | 1478,00 ○ | 1478,00 ○ | 1594,00 ○ | 1 Tablar mit 26 Aufnahmen, 1 Tablar mit 32, Aufnahmen, 1 Schublade H75 EA + H 100 EA |
| C5-C6 Capto | 1352,00 ○ | 1352,00 ○ | 1469,00 ○ | 1 Tablar mit 26 Aufnahmen, 1 Tablar mit 32, Aufnahmen, 1 Schublade H75 EA + H 100 EA |
| C4 Capto | 1352,00 ○ | 1352,00 ○ | 1469,00 ○ | 1 Tablar mit 26 Aufnahmen, 1 Tablar mit 32, Aufnahmen, 1 Schublade H75 EA + H 100 EA |

Ausführung:

- Gehäuse H 1950 x B 1000 x T 600 mm, stabiles Qualitätsstahlblech
- Wechselrahmen + Tablare in Höhe und Neigung verstellbar
- Hochwertige Pulverbeschichtung
- große Farbauswahl, auch 2-farbige Lackierung ohne Aufpreis

ohne Farbangabe von Ihnen liefern wir:

Gehäuse anthrazitgrau RAL 7016, Fronten ultramarinblau RAL 5002



Flügel- und Falttüren aus Stahlblech, versenkter Drehgriff, abschließbar

Kunststoffrolläden silbergrau mit Bügelgriff und Zylinderschloss



Kat.-Nr. 654050 Lagerschrank mit Flügeltüren inkl. 84 Aufnahmen (HSK/A100 = mit 39 Aufn.)

Kat.-Nr. 654060 Lagerschrank mit Falttüren inkl. 84 Aufnahmen (HSK/A100 = mit 39 Aufn.)

Kat.-Nr. 654070 Lagerschrank mit Rollladen inkl. 84 Aufnahmen (HSK/A100 = mit 39 Aufn.)

| Modell/Werkzeugform | 654050 | 654060 | 654070 | Ausführung |
|---------------------|------------------|------------------|------------------|--|
| SK30-50 | 1347,00 ○ | 1359,00 ○ | 1178,00 ○ | 2 Tablare mit je 26 Aufnahmen, 1 Tablar mit 32 Aufnahmen 2 Tablare mit je 26 Aufnahmen, 1 Tablar mit 32 Aufnahmen |
| VDI30-60 | 1576,00 ○ | 1589,00 ○ | 1293,00 ○ | 2 Tablare mit je 26 Aufnahmen, 1 Tablar mit 32 Aufnahmen 2 Tablare mit je 26 Aufnahmen, 1 Tablar mit 32 Aufnahmen |
| HSK/A32/40 | 1394,00 ○ | 1404,00 ○ | 1293,00 ○ | 2 Tablare mit je 26 Aufnahmen, 1 Tablar mit 32 Aufnahmen 2 Tablare mit je 26 Aufnahmen, 1 Tablar mit 32 Aufnahmen |
| HSK/A50/63 | 1394,00 ○ | 1404,00 ○ | 1293,00 ○ | 2 Tablare mit je 26 Aufnahmen, 1 Tablar mit 32 Aufnahmen 2 Tablare mit je 26 Aufnahmen, 1 Tablar mit 32 Aufnahmen |
| HSK/A100 | 1600,00 ○ | 1658,00 ○ | 1811,00 ○ | 2 Tablare mit je 26 Aufnahmen, 1 Tablar mit 32 Aufnahmen 2 Tablare mit je 26 Aufnahmen, 1 Tablar mit 32 Aufnahmen |
| C3CAPTO | 1394,00 ○ | 1404,00 ○ | 1360,00 ○ | 2 Tablare mit je 26 Aufnahmen, 1 Tablar mit 32 Aufnahmen 2 Tablare mit je 26 Aufnahmen, 1 Tablar mit 32 Aufnahmen |
| C4CAPTO | 1394,00 ○ | 1404,00 ○ | 1360,00 ○ | 2 Tablare mit je 26 Aufnahmen, 1 Tablar mit 32 Aufnahmen 2 Tablare mit je 26 Aufnahmen, 1 Tablar mit 32 Aufnahmen |
| C5-C6CAPTO | 1394,00 ○ | 1404,00 ○ | 1360,00 ○ | 2 Tablare mit je 26 Aufnahmen, 1 Tablar mit 32 Aufnahmen 2 Tablare mit je 26 Aufnahmen, 1 Tablar mit 32 Aufnahmen |

Ausführung:

- Gehäuse H 1950 x B 1000 x T 600 mm, stabiles Qualitätsstahlblech
- Wechselrahmen + Tablare in Höhe und Neigung verstellbar
- Hochwertige Pulverbeschichtung
- große Farbauswahl, auch 2-farbige Lackierung ohne Aufpreis

ohne Farbangabe von Ihnen liefern wir:

Gehäuse anthrazitgrau RAL 7016, Fronten ultramarinblau RAL 5002



Flügel- und Falttüren aus Stahlblech, versenkter Drehgriff, abschließbar

Kunststoffrolläden silbergrau mit Bügelgriff und Zylinderschloss



656005



656010



656020

Kat.-Nr. 656005 Lagerschrank mit Flügeltüren inkl. 64 Aufnahmen (HSK/A100 = mit 40 Aufn.)

Kat.-Nr. 656010 Lagerschrank mit Falttüren inkl. 64 Aufnahmen (HSK/A100 = mit 40 Aufn.)

Kat.-Nr. 656020 Lagerschrank mit Rolläden inkl. 64 Aufnahmen (HSK/A100 = mit 40 Aufn.)

| Modell/Werkzeugform | 656005 | 656010 | 656020 | Ausführung |
|---------------------|-----------|-----------|-----------|------------------------------------|
| SK30-50 | 1082,00 ○ | 1198,00 ○ | 1276,00 ○ | 8 Wechselrahmen mit je 8 Aufnahmen |
| VDI30-60 | 1255,00 ○ | 1373,00 ○ | 1403,00 ○ | 8 Wechselrahmen mit je 8 Aufnahmen |
| HSK/A32/40 | 1151,00 ○ | 1232,00 ○ | 1309,00 ○ | 8 Wechselrahmen mit je 8 Aufnahmen |
| HSK/A50/63 | 1118,00 ○ | 1232,00 ○ | 1309,00 ○ | 8 Wechselrahmen mit je 8 Aufnahmen |
| HSK/A100 | 1341,00 ○ | 1554,00 ○ | 1601,00 ○ | 8 Wechselrahmen mit je 8 Aufnahmen |
| C3CAPTO | 1118,00 ○ | 1232,00 ○ | 1309,00 ○ | 8 Wechselrahmen mit je 8 Aufnahmen |
| C4CAPTO | 1118,00 ○ | 1232,00 ○ | 1309,00 ○ | 8 Wechselrahmen mit je 8 Aufnahmen |
| C5-C6CAPTO | 1151,00 ○ | 1232,00 ○ | 1309,00 ○ | 8 Wechselrahmen mit je 8 Aufnahmen |

Ausführung:

Stabile Stahlblechkonstruktion, 1 mm stark, Flügeltüren profilverstärkt, Drehgriff-Sicherheitsschloss. Fachböden lackiert, Tragkraft 160 kg. Schubladen und Auszugsböden mit Kugellager-Einfachauszügen (EA). Schubladeninnenmaß: B x T = 900 x 400 mm, vielfältig einteilbar. Auf Anfrage: Schubladen mit Vollauszug (VA), 100% ausziehbar, Tragkraft 200 kg. Einzelschubladensperre. (Ohne Einzelschubladensperre müssen die Schränke an Wand oder Bord angeübelt werden). Hochwertige Pulverbeschichtung, große Farbauswahl, auch 2-farbige Lackierung ohne Aufpreis.

Ohne Farbangabe liefern wir:

Gehäuse RAL 7016 anthrazitgrau
Fronten RAL 5002 ultramarinblau

Info: Gesamtzuladung bis 1,3 t möglich.



Kat.-Nr. 630038 Schwerlastschränke mit Flügeltüren

| Typ | 630038 | Abmessungen B×T×H mm | Ausstattung |
|----------|----------|----------------------|--|
| SLS21215 | 716,40 ○ | 1000×540×1000 | Schubladen: 1×75 mm Fachböden: 1 Stück Auszugsböden: 1 Stück |
| SLS21216 | 915,30 ○ | 1000×540×1000 | Schubladen: 1×75 mm, 1×1000 mm Auszugsböden: 1 Stück |



Kat.-Nr. 630040 Schwerlastschränke mit Flügeltüren

| Typ | 630040 | Abmessungen B×T×H mm | Ausstattung |
|----------|-----------|----------------------|--|
| SLS21610 | 927,90 ○ | 1000×540×1950 | Schubladen: 1×75 mm, 1×100 mm Fachböden: 4 Stück |
| SLS21601 | 1010,00 ○ | 1000×540×1950 | Schubladen: 1×75 mm, 2×100 mm Fachböden: 3 Stück |

67/1352

Hinweis:
Stückpreis bei Abnahme der angegebenen Menge
pro Katalognummer und Größe

Symbol-Erklärung: ● = Lagerstandard, 98%ige Lieferbereitschaft
○ = Lieferung ab Werkslager
+ = Preise ausschließlich Transport und Verpackungskosten

Ausführung:

Ausführung wie Schwerlastschrank mit Flügeltüren, Rolladen aus PVC, Farbe immer silbergrau, Zylinderschloss, Fachböden verzinkt, Tragkraft 160 kg. Schubladeninnenmaß: B x T = 900/1100 x 500 mm, vielfältig einteilbar.

Info: Gesamtzuladung bis 1,3 t möglich.



Kat.-Nr. 630042 Schwerlastschränke mit Rolladen

| Typ | 630042 | Abmessungen B×T×H mm | Ausstattung |
|---------|-----------|----------------------|---|
| RS01720 | 759,60 ○ | 1000×600×1950 | Fachböden: 4 Stück |
| RS21721 | 931,50 ○ | 1000×600×1950 | Schubladen: 2×100 mm Fachböden: 4 Stück |
| RS01770 | 911,70 ○ | 1200×600×1950 | Fachböden: 4 Stück |
| RS21771 | 1112,00 ○ | 1200×600×1950 | Schubladen: 2×100 mm Fachböden: 4 Stück |



Kat.-Nr. 630044 Schwerlastschränke mit Rolladen

| Typ | 630044 | Abmessungen B×T×H mm | Ausstattung |
|---------|-----------|----------------------|---|
| RS21723 | 1034,00 ○ | 1000×600×1950 | Schubladen: 2×100 mm, 2×150 mm Fachböden: 2 Stück |
| RS21773 | 1229,00 ○ | 1200×600×1950 | Schubladen: 2×100 mm, 2×150 mm Fachböden: 2 Stück |
| RS21722 | 1233,00 ○ | 1000×600×1950 | Schubladen: 2×100 mm, 2×150 mm, 2×200 mm Fachböden: 2 Stück |
| RS21772 | 1469,00 ○ | 1200×600×1950 | Schubladen: 2×100 mm, 2×150 mm, 2×200 mm Fachböden: 2 Stück |

Symbol-Erklärung: ● = Lagerstandard, 98%ige Lieferbereitschaft
○ = Lieferung ab Werkslager
+ = Preise ausschließlich Transport und Verpackungskosten

Hinweis:
Stückpreis bei Abnahme der angegebenen Menge
pro Katalognummer und Größe

67/1353

Ausführung:

Gehäuse und Türen aus 1 mm Qualitätsstahlblech St 12.03, Böden aus verzinktem Feinblech. Die Türlagerung erfolgt über stabile, verzinkte Drehbolzen. Drehzylinderschloss mit Zweipunktverriegelung. Mit vier verzinkten Fachböden, höhenverstellbar, Raster 25 mm. Belastbarkeit 75 kg/Boden. Hochwertige Pulverbeschichtung in 16 Farben ohne Aufpreis, auch 2-farbig.



Ohne Ihre Farbangebe liefern wir:

Gehäuse anthrazitgrau RAL 7016, Fronten ultramarinblau RAL 5002



Kat.-Nr. 671920 Materialschrank

| Typ | 671920 | Abmessungen: H×B×T mm |
|---------------|-------------------|-----------------------|
| SMD400 | 279,70 ○ + | 1950×950×400 |
| SMD500 | 345,20 ○ + | 1950×950×500 |

Kat.-Nr. 671925 Zusatz-Fachboden, verzinkt

| Fachboden für | 671925 |
|----------------|------------------|
| SMD 400 | 19,85 ○ + |
| SMD 500 | 22,10 ○ + |

COMPUTERSCHRÄNKE

für Flach- und Standardbildschirme

Ausführung:

- Außenmaß B 800 x T 695 x H 1350 mm
- Monitorfach mit 3 mm Plexiglasscheibe B 535 x H 375 mm, inkl. flexibler Verstelleinheit zur Aufnahme aller gängiger Monitore (auch Flachbildschirmen) in Schrägposition, Fachboden höhenverstellbar zur Monitoraufnahme
- Tastaturschublade (Fronthöhe 100 mm), Auszugsboden mit Einfachauszug (EA)
- Mit Axialventilatoren, Versorgungsleiste und Kabeleinführung
- Schrankgehäuse in stabiler Stahlblechkonstruktion 1,00 mm
- Auswahl von 16 Farben und 2-farbige Lackierung ohne Aufpreis.



Kat.-Nr. 675005 Schrägdesktop

| Typ | 675005 | Ausführung |
|----------|-------------------|--|
| 1 | 812,90 ○ + | 1 Auszugsboden, höhenverstellbar B 700×T 600 |

Kat.-Nr. 675010 Schrägtower

| Typ | 675010 | Ausführung |
|----------|-------------------|--|
| 1 | 776,10 ○ + | rechts 1 Auszugsboden B 340×T 600, links Towerfach B 250×T 600×H 750 |

67/1354

Hinweis:
Stückpreis bei Abnahme der angegebenen Menge pro Katalognummer und Größe

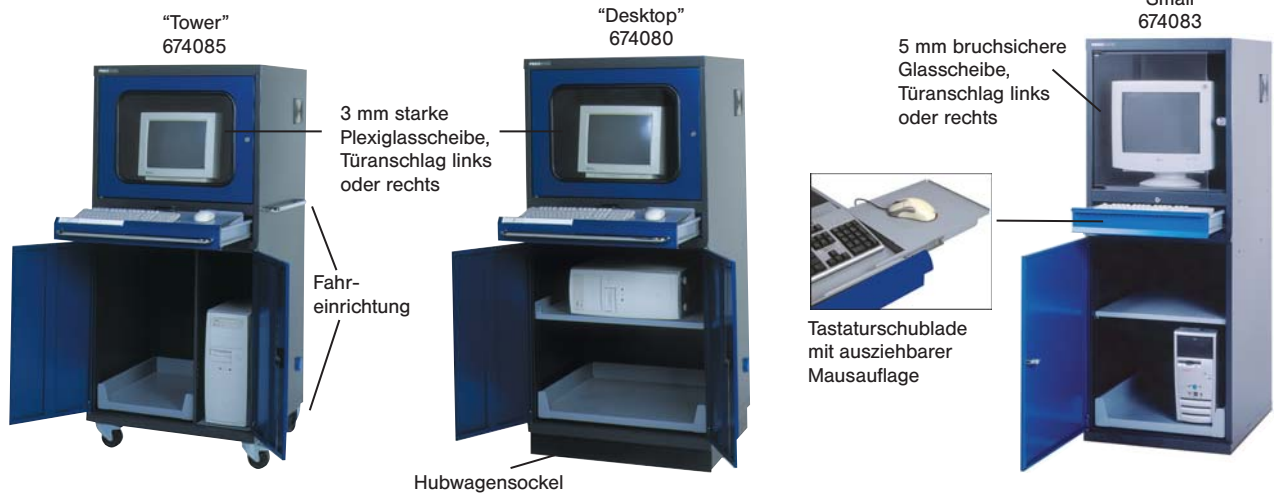
Symbol-Erklärung: ● = Lagerstandard, 98%ige Lieferbereitschaft
○ = Lieferung ab Werkslager
+ = Preise ausschließlich Transport und Verpackungskosten

Ausführung:

- Außenmaße H 1600 x B 800 (Small 600) x T 695 mm, 1 mm Qualitätsfeinblech
- Monitorfach, Nutzmaß H 530 x B 740 (Small 540) x T 660 mm
- Tastaturschublade H 100 mm
- gleichschließende Zylinderschlösser mit je 2 Schlüsseln
- Kabelführung mit Zugentlastung
- Axialventilator inkl. Filtermatte als Staub- u. Überhitzungsschutz, CE geprüft
- Versorgungsleiste inkl. Mehrfachsteckdose und Hauptschalter
- hochwertige Pulverbeschichtung
- große Farbauswahl, auch 2-farbige Lackierung ohne Aufpreis

Ohne Ihre Farbangabe liefern wir:

Gehäuse anthrazitgrau RAL 7016, Fronten ultramarinblau RAL 5002



- Kat.-Nr. 674080 Computerschrank Desktop
- Kat.-Nr. 674081 Fahreinrichtung alle Modelle
- Kat.-Nr. 674082 Hubwagensockel Desktop+Tower
- Kat.-Nr. 674083 Computerschrank Small
- Kat.-Nr. 674084 Hubwagensockel Small
- Kat.-Nr. 674085 Computerschrank Tower

| Typ | 674080 | 674081 | 674082 | 674083 | 674084 | 674085 | Ausführung |
|-----|----------|----------|----------|----------|----------|----------|---|
| 1 | 943,50 ○ | 161,20 ○ | 210,50 ○ | 836,10 ○ | 210,50 ○ | 943,50 ○ | 1 Auszugsboden B 700×T 600, 1 Fachboden verstellbar im 25 mm Raster |

Produktgruppe 67

Symbol-Erklärung: ● = Lagerstandard, 98%ige Lieferbereitschaft
 ○ = Lieferung ab Werkslager
 + = Preise ausschließlich Transport und Verpackungskosten

Hinweis: Stückpreis bei Abnahme der angegebenen Menge pro Katalognummer und Größe

Ausführung:

Alle Schränke werden standardmäßig mit einem elektrolytisch verzinkten Boden und Stollenfüßen (H = 150 mm) ausgestattet. Reinigungsschlitze unterhalb der Türen ermöglichen das Ausfegen des Innenraumes. Eine moderne Lackiertechnik sorgt dafür, dass alle Schränke mit einer umweltfreundlichen Pulverbeschichtung versehen werden. Somit erhalten alle Stahlschränke eine Oberflächenbehandlung, die einen kratzfesten und langlebigen Lack gewährleisten und die hohe Qualität dieser Schrankserie unterstreicht. Abteillbreite 300 mm. Jedes Abteil ist mit einem fest eingeschweißten Hutboden versehen. Darunter befindet sich eine Kleiderstange mit 3 Schiebehaken sowie ein Handtuchhaken an der Innenwand. Die Schränke sind mit einem Drehriegelverschluss, welcher über ein Vorhängeschloss gesichert wird, ausgestattet.



Detailansicht Innenausstattung



Größe 2

Kat.-Nr. 664000 Stahlschränke

| Anzahl Abteile | 664000 | Breite mm | Gesamthöhe×Tiefe mm |
|----------------|------------|-----------|---------------------|
| 2 | 275,40 ○ + | 625 | 1850×500 |
| 3 | 364,00 ○ + | 925 | 1850×500 |
| 4 | 466,10 ○ + | 1225 | 1850×500 |
| 5 | 580,00 ○ + | 1525 | 1850×500 |

WERKZEUGSCHRÄNKE (Maschinen-Beistellschränke)

Ausführung:

Gehäuse aus 1 mm starkem Qualitätsfeinblech. Abschließbar durch Zylinderschloss. Ab 1000 mm Schrankbreite, Verriegelung über Klinkengriff nach oben und unten. Die Türen sind profilverstärkt an kräftigen Stahlscharnieren, Öffnungswinkel über 180 Grad. Fachböden aus verzinktem Feinblech, höhenverstellbar, bis 80 kg belastbar. Schubladen auf Rollenführung, 86 % ausziehbar, 35 kg Tragkraft. Hochwertige Pulverbeschichtung in 16 Farben ohne Aufpreis, auch 2-farbig.

Ohne Ihre Farbangabe liefern wir:

Gehäuse anthrazitgrau RAL 7016,
Fronten ultramarinblau RAL 5002



Kat.-Nr. 670800 Werkzeugschrank (Maschinenbeistellschrank)

| Typ | 670800 | Abmessungen B×T×H mm | Ausstattung |
|-----|------------|----------------------|--------------------------|
| 132 | 427,50 ○ + | 1000×500×1000 | 2 Schubladen 2 Fachböden |
| 150 | 235,80 ○ + | 530×500×1000 | 1 Schublade 2 Fachböden |

Ausführung:

Aus hochschlagfestem Polystyrol, stapelbar.

Kat.-Nr. 670500 Sichtlagerkästen Farbe blau

Kat.-Nr. 670520 Sichtlagerkästen Farbe rot

Kat.-Nr. 670560 Sichtlagerkästen Farbe gelb

Kat.-Nr. 670580 Sichtlagerkästen Farbe grün



670500

| Größe | 670500 | 670520 | 670560 | 670580 | VPE | Außen-Abmessungen Länge ca. mm | Außen-Abmessungen Breite ca. mm | Außen-Abmessungen Höhe ca. mm |
|-------|--------|--------|--------|--------|-----|--------------------------------------|---------------------------------------|-------------------------------------|
| 1 | 9,34 ● | 9,34 ● | 9,34 ● | 9,34 ● | 10 | 500/450 | 300 | 180 |
| 2 | 5,11 ● | 5,11 ● | 5,11 ● | 5,11 ● | 10 | 350/300 | 200 | 150 |
| 3 | 2,43 ● | 2,43 ● | 2,43 ● | 2,43 ● | 25 | 230/200 | 140 | 130 |
| 4 | 1,17 ● | 1,17 ● | 1,17 ● | 1,17 ● | 25 | 160/140 | 105 | 75 |
| 5 | 0,65 ● | 0,65 ● | 0,65 ● | 0,65 ● | 50 | 85/65 | 105 | 45 |

SICHTLAGERKÄSTEN

Ausführung:

Aus Stahlblech einbrennlackiert oder verzinkt. Der obere Rand ist durch eine nach innen gedrückte Sicke verstärkt und zum Stapeln ausgebildet. Die Schräge an der Stirnseite ermöglicht eine leichte Füllung und Entnahme. Alle Kästen sind mit Etikettenrahmen versehen. Die Größen 1 - 3 haben an der Rückseite einen Rundeisen-Fallgriff von 10 mm Ø, die Größen 4 - 5 sind an der Rückseite mit einem Rundeisen-Fallgriff von 8 mm Ø versehen. Die Größen 6 + 7 haben Griffmulden.

Standardausführung:

RAL 6011 (grün), feuerverzinkt, Sonderlackierung auf Wunsch.



Kat.-Nr. 670743 Sichtlager-Kästen lackiert

Kat.-Nr. 670745 Sichtlager-Kästen verzinkt

| Größe | 670743 | 670745 | Außen-Abmessungen Länge ca. mm | Außen-Abmessungen Breite ca. mm | Außen-Abmessungen Höhe ca. mm | Gewicht ca. kg | Inhalt ca. dm ³ |
|-------|-----------|-----------|--------------------------------------|---------------------------------------|-------------------------------------|-------------------|-------------------------------|
| 1 | 54,65 ○ + | 62,80 ○ + | 700/630 | 450 | 300 | 10 | 74 |
| 2 | 40,90 ○ + | 45,75 ○ + | 520/450 | 450 | 300 | 8 | 55 |
| 3 | 37,95 ○ + | 42,30 ○ + | 520/450 | 300 | 300 | 6 | 37 |
| 4 | 24,15 ○ + | 28,80 ○ + | 500/450 | 300 | 200 | 4 | 23 |
| 4-S | 22,10 ○ + | 25,30 ○ + | 500/450 | 300 | 145 | 3 | 16 |
| 5 | 17,90 ○ + | 21,35 ○ + | 350/300 | 200 | 200 | 2,5 | 10 |
| 5-S | 17,80 ○ + | 20,45 ○ + | 350/300 | 200 | 145 | 1,75 | 7,2 |
| 6 | 11,50 ○ + | 13,20 ○ + | 230/200 | 140 | 130 | 1 | 2,6 |
| 7 | 9,25 ○ + | 10,70 ○ + | 160/140 | 95 | 75 | 0,5 | 0,8 |